



Demenz vom Alzheimer- typ

Zusammengestellt von Dr. Samuel Pfeifer
weitere Präsentationen sind abrufbar via Internet:
www.seminare-ps.net

Berühmte Patienten



Rita Hayworth, Schauspielerin

präsenile Demenz
(klassische Alzheimer-Demenz)



Ronald Reagan, früherer Präsident der USA

senile Demenz vom Alzheimer-Typ

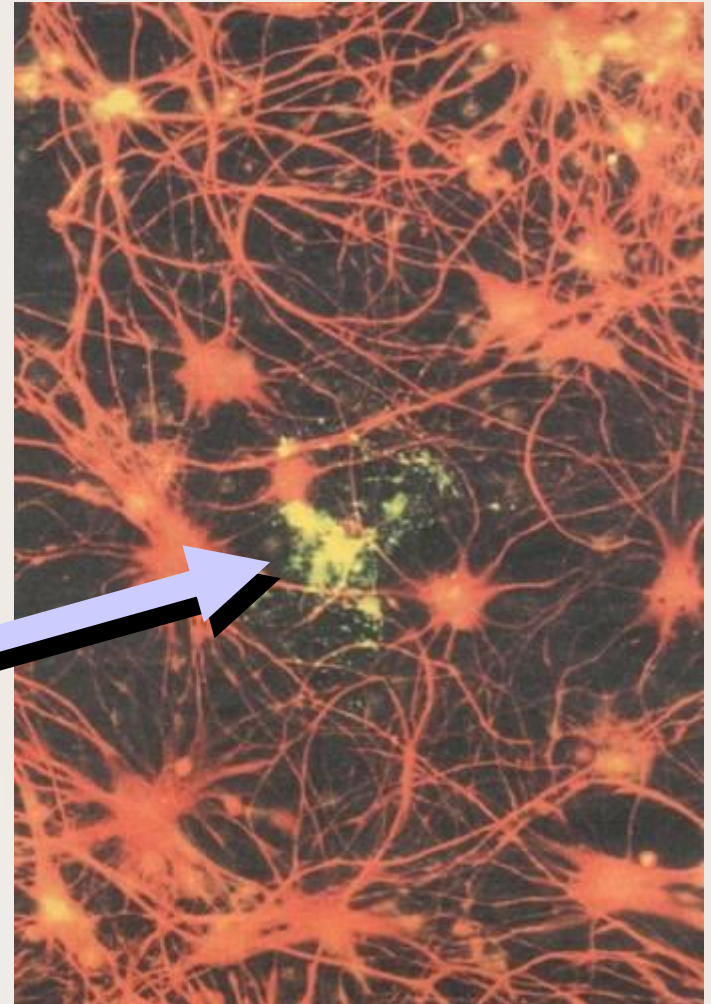
Kriterien der Alzheimer Demenz

- ◆ Nachlassen des Gedächtnisses
- ◆ Aphasie, Apraxie, Agnosie oder gestörte exekutive Funktion
- ◆ Nachlassen mindestens einer Funktion, die nicht das Gedächtnis betrifft.
- ◆ Beeinträchtigung täglicher Verrichtungen (ADL)
- ◆ Beeinträchtigung im sozialen oder beruflichen Bereich
- ◆ Verschlechterung vom vorherigen Niveau
- ◆ schleichender Beginn und allmähliche Verschlechterung
- ◆ kein plötzlicher Beginn
- ◆ keine fokalen neurologische Zeichen

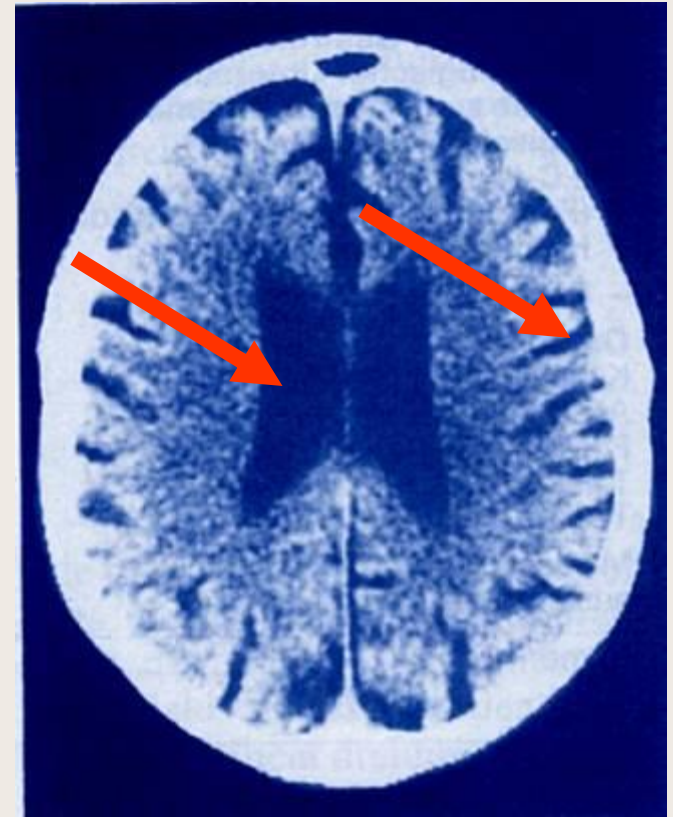
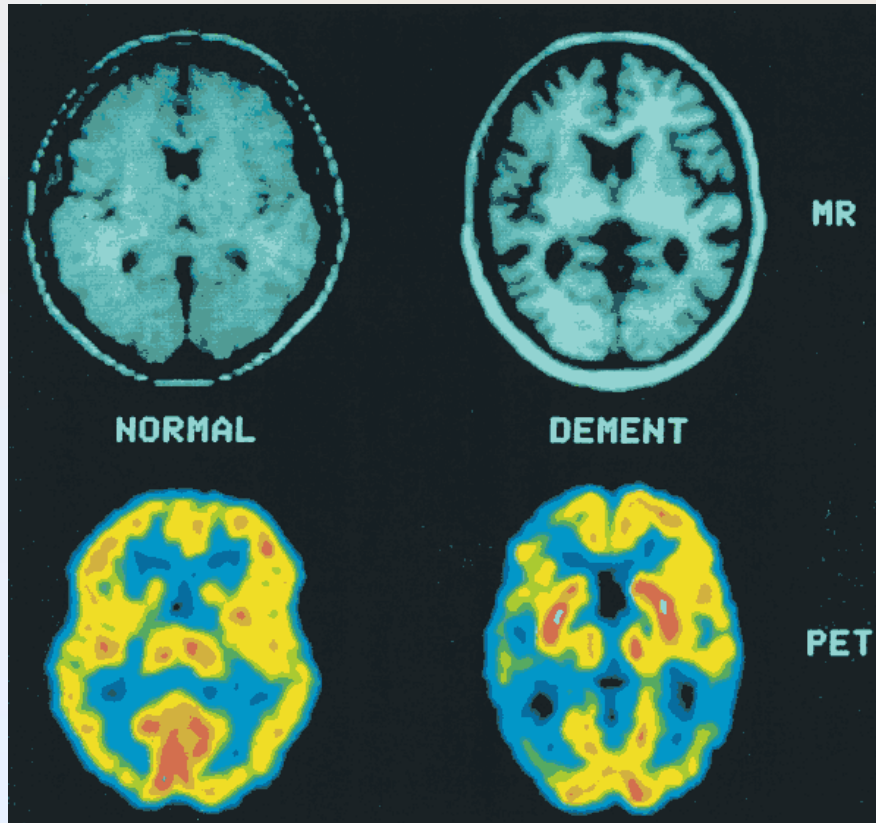
Histologische / neurochemische Befunde

Es kommt zu einer Degeneration der Nervenzellen, die sich im Mikroskop als Knäuel (Alzheimer'sche Fibrillen) darstellen.

Verminderung von Acetylcholin und anderen Neurotransmittern.

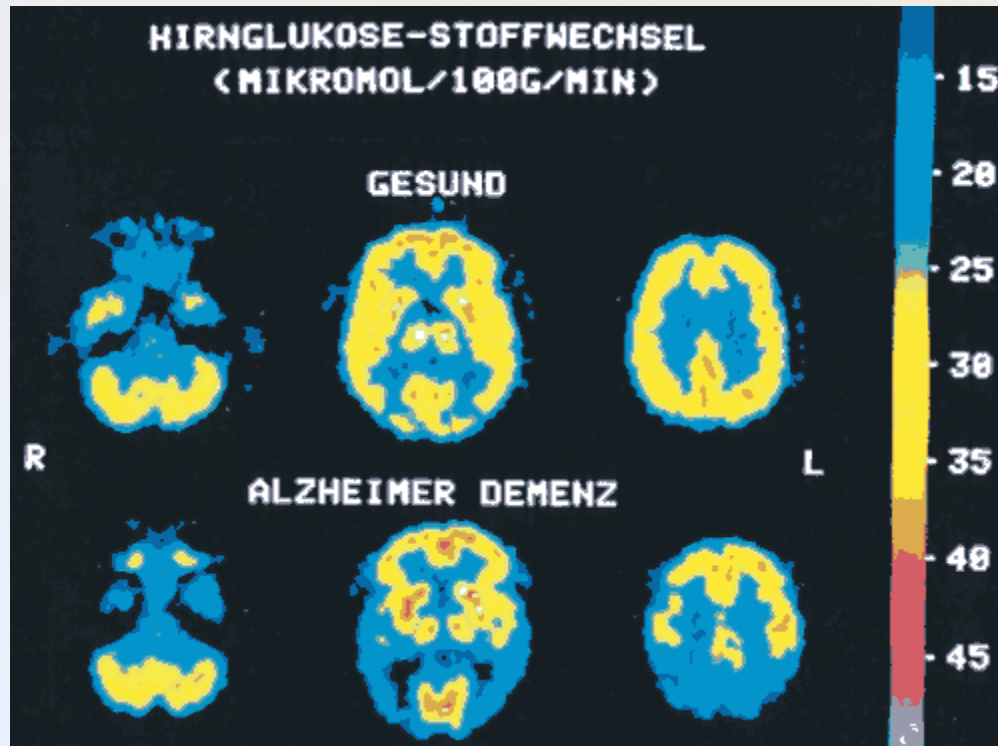


Atrophie der Hirnrinde



Atrophie der Nervenzellen, insbesondere im Cortex und im Hippocampus -- Ausweitung der Ventrikel

Demenz vom Alzheimerertyp



Durch die Atrophie der Nervenzellen kommt es auch zu einer verminderten Aktivität im Gehirn.

Abklärung einer Demenz

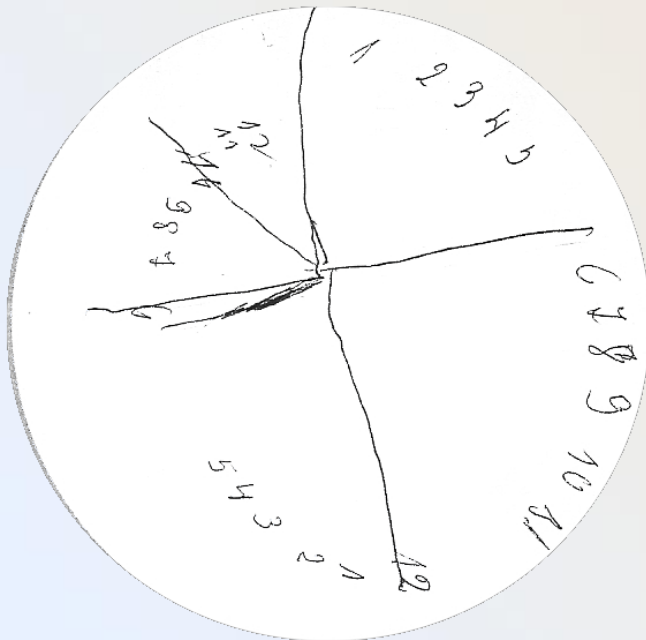
1. Demenzdiagnose ist eine klinische, keine apparative!
2. Genaue Vorgeschichte aufnehmen (Patient, Angehörige, Betreuer)
3. Mini-Mental Status (wird abgegeben)
4. Uhrentest



→ Umfassende Abklärung in der Memory Clinic

Pathologischer Uhrentest

Anweisung: Zeichnen Sie eine Uhr (mit Ziffern) in einem vorgegebenen Kreis und stellen Sie die Zeiger auf die aktuelle Uhrzeit.



Was wird mit diesem einfachen Test gemessen?

- ◆ Vernetzung von Sehen, Einordnen, Umformen einer Information
- ◆ Handlungsplanung
- ◆ visuell-konstruktive Fähigkeiten

Verlauf

Präsenile Demenz: Beginn zwischen dem 40. und 65. Lebensjahr.

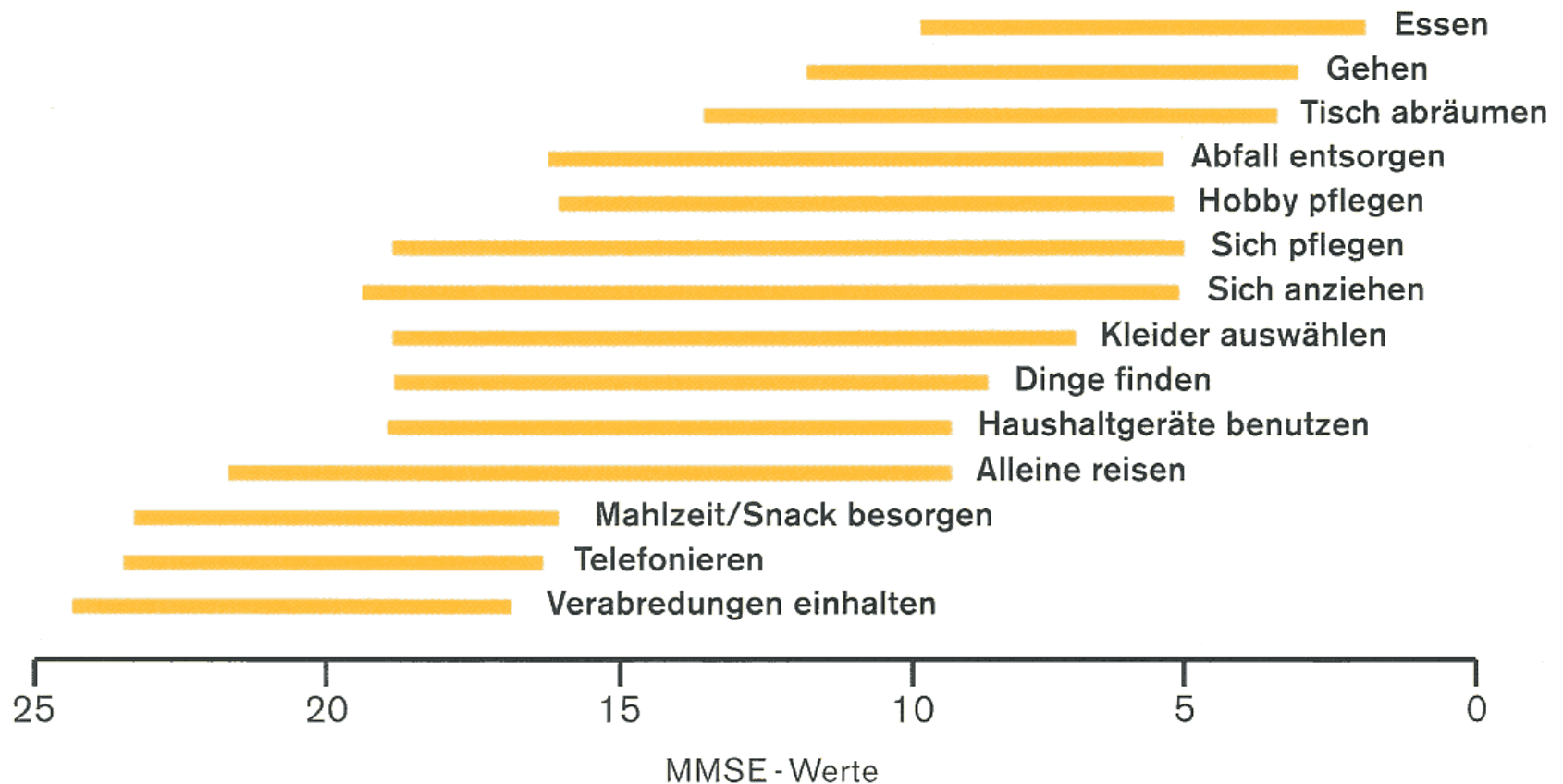
Senile Demenz: Alter über 65 Jahre

Verlauf unterschiedlich schnell, meist langsames Fortschreiten; lebensbedrohlich, wenn Grundfunktionen (wie Essen, Schlucken) eingeschränkt werden -- „Marasmus“

Keine genaue Entsprechung zwischen Atrophie und Ausmass der psychischen Befunde.

Verlust der Aktivität

Fortschreiten des Verlustes der Aktivitäten des täglichen Lebens in Abhängigkeit der MMSE-Werte^{1,2}



Demenz und Angehörige

In der Betreuung von Patienten mit einer Alzheimer-Erkrankung ist es sehr wichtig, die Angehörigen mit einzubeziehen. Sie tragen oft eine schwere Last und sind dankbar für Unterstützung und Verständnis. Hilfreich sind auch Selbsthilfegruppen.



Literatur: Mace N.L.: Der 36 Stunden Tag. Huber Verlag.

Demenz und Kreativität



Dieses Bild wurde von einem Maler mit einer rasch fortschreitenden präsenilen Demenz vom Alzheimerstyp gemalt.

Demenz und Kreativität



Vor Demenz



Frühstadium



Spätstadium

Drei Bilder des holländischen Malers Carolus van Hoorn.
Beachte die zunehmende Vergrößerung der Linien und Farben

Minderung der psychischen Folgen einer Demenz

- ◆ Stabile Rahmenbedingungen und geregelte Tagesabläufe erstellen
- ◆ Größere Unruhe um den Patienten herum vermeiden, aber Stimulation durch geregelte Besuche und Gespräche aufrechterhalten.
- ◆ Sensorische Aktivität erhalten durch optimale Einstellung von Brillen, Hörgeräten, Prothesen.
- ◆ Sicherheit bei den Aktivitäten des täglichen Lebens garantieren
- ◆ Aufgaben, die der Patient selbst durchführen soll, seinem Zustand gemäß bestimmen und genaue Anleitung geben.
- ◆ Schwierige Aufgaben auf die beste Tageszeit verlegen.
- ◆ Ablenkungsmanöver in schwierigen Situationen und bei Explosivreaktionen durchführen.
- ◆ Häufige und unnötige Ortswechsel vermeiden.

(gekürzt nach Waid Guide)

Weitere Präsentationen

www.seminare-ps.net